



ÉPÍTÉSÜGYI  
MINŐSÉGELLENŐRZŐ  
INNOVÁCIÓS NKFT.

A MINŐSÉG MÉRHETŐ.

---



ÉPÍTÉSÜGYI  
MINŐSÉGELLENŐRZŐ  
INNOVÁCIÓS NKFT.

A MINŐSÉG MÉRHETŐ.

---

**SZELES PÉTER**  
*vizsgáló mérnök*  
*Anyagvizsgáló Egység*

---

## A FA, MINT LEGŐSIBB ÉPÍTŐANYAG

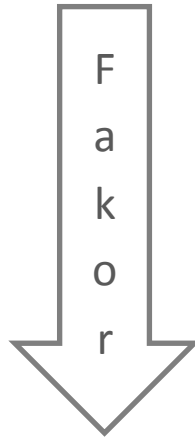
---

# RÉGÉSZETI KORSZAKOK

---

## A HASZNÁLT ESZKÖZÖK ÉS TECHNOLOGIÁK ALAPJÁN:

- Kőkor
- Rézkor
- Bronzkor
- Vaskor



**NEM VOLT FAKOR?**

# MIÉRT HASZNÁLUNK KÖZEL 20 000 FÉLE FATERMÉKET?

- Folyamatosan megújul
- Környezetbarát
- Olcsó az előállításuk
- Újrahasznosítható
- Könnyű, mégis nagy szilárdságú
- Könnyen megmunkálható
- Jó hő- és hangszigetelő
- Nagyon változatosak mind színben, mind tulajdonságokban



# FÁK AZ ÉPÜLETEKBEN

---

## FELHASZNÁLÁS MÓDJA SZERINT:

- Építési célra
- Egyéb célra használt

### Padlók



### Falburkolatok (lambériák)



### Szerkezeti elemek



# PADLÓK

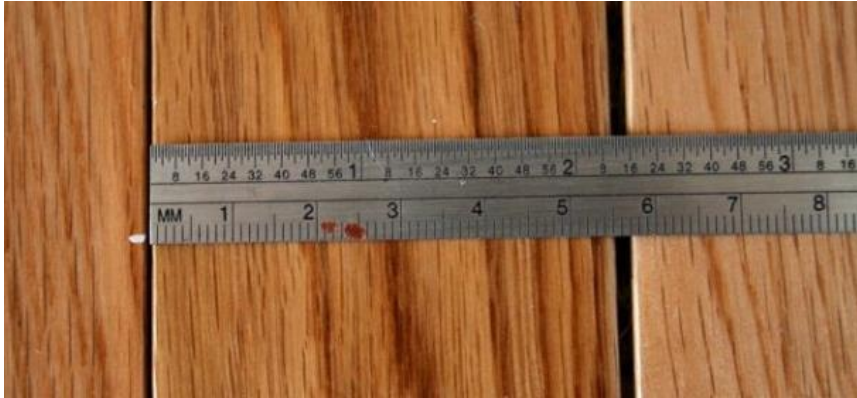
---

- Tűzveszélyesség szerint
- Formaldehidkibocsátás szerint
- Pentaklór-fenol-tartalom PCP
- Törőszilárdság
- Csúszósság
- Hővezetőképesség
- Tartóssági osztály



# AMIRŐL A SZABVÁNY NEM BESZÉL

- Nedvességtartalom
- Lerakás



# FALBURKOLATOK (LAMBÉRIA)

- Dekoratív, eltakarja a fal hibáit
- Kevés törődést igényel
- Hő és hangszigetelő
- Meleg érzet





# FALBURKOLATOK (LAMBÉRIA)

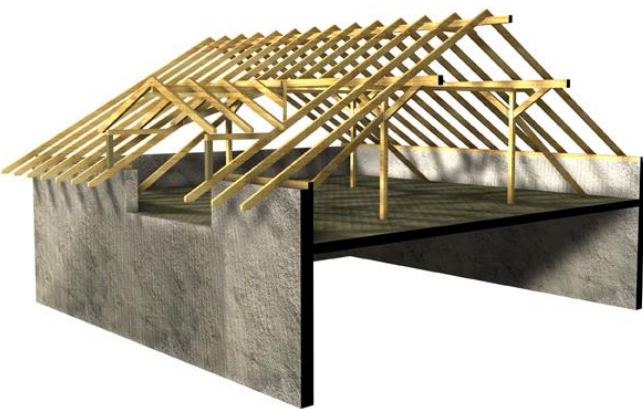
---

- Tűzveszélyesség
- Formaldehidkibocsátás
- Pentaklór-fenol-tartalom PCP
- Páraáteresztő képesség
- Hangelnyelési együttható
- Hővezetőképesség
- Rögzítési ellenállás
- Tartóssági osztály



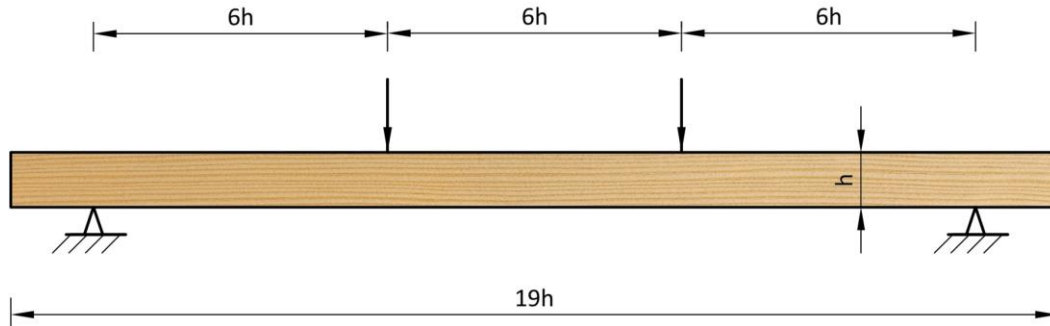
# SZERKEZETI FA

- Fafaj
- Termőhely
- Évgyűrűszerkezet



# SZERKEZETI FA

- Sűrűség
- Szilárdsági tulajdonságok
- Merevségi tulajdonságok
- Tűzzel szembeni viselkedés
- Tartósság



# FA-KORSZAK

---





KÖSZÖNJÜK MEGTISZTELŐ FIGYELMÜKET!

**SZELES PÉTER**

*Anyagvizsgáló Egység*

*Telefon: +36 30 195-4175*

*E-mail: pszeles@emi.hu*